

## NGA200-500-GY系列AC/DC电源模块

- 宽电压输入范围, 高功率密度全砖
- 输入输出高隔离耐压2500VAC
- 环保设计, 符合 RoHS 指令
- 满足IEC60950 En60950 U160950安规认证标准
- 广范应用, 仪表, 电力,



### ◆ 技术参数

输入特性	最小	标称	最大	条件
输入电压vac	90	220	265	型号尾缀为-W
输入电压vdc	100		375	型号尾缀为-W
启动延时			800ms	标称输入恒阻负载
输入电压频率hz	45		440	

输出特性	最小	标称	最大	条件
输出电压精度			±1%	V01
源效应			±0.2%	V01
负载效应			±0.5%	V01
纹波与噪声			50mvp-p	V0≤5VDC示波器20M带宽
			100mvp-p	Other
			200mvp-p	V0≥48VDC示波器20M带宽
温度系数		±0.02%/°C		
过流保护	110	140	190	10%
短路保护		短路自恢复		

一般特性	最小	标称	最大	条件
天关频率		60khz		
隔离电压			1500vac(输入对输出)	1分钟, 漏电流小于10ma
			1500vac(输入对壳)	1分钟, 漏电流小于10ma
			500vac(输出对壳)	1分钟, 漏电流小于10ma
绝缘电阻		100MΩ		输入输出绝缘电压500VDC
平均无故障时间		3×10 <sup>4</sup> h		
振动			10-55Hz, 10G	30Min, alongX, YandZ
外壳材料		金属		
重量		390g		

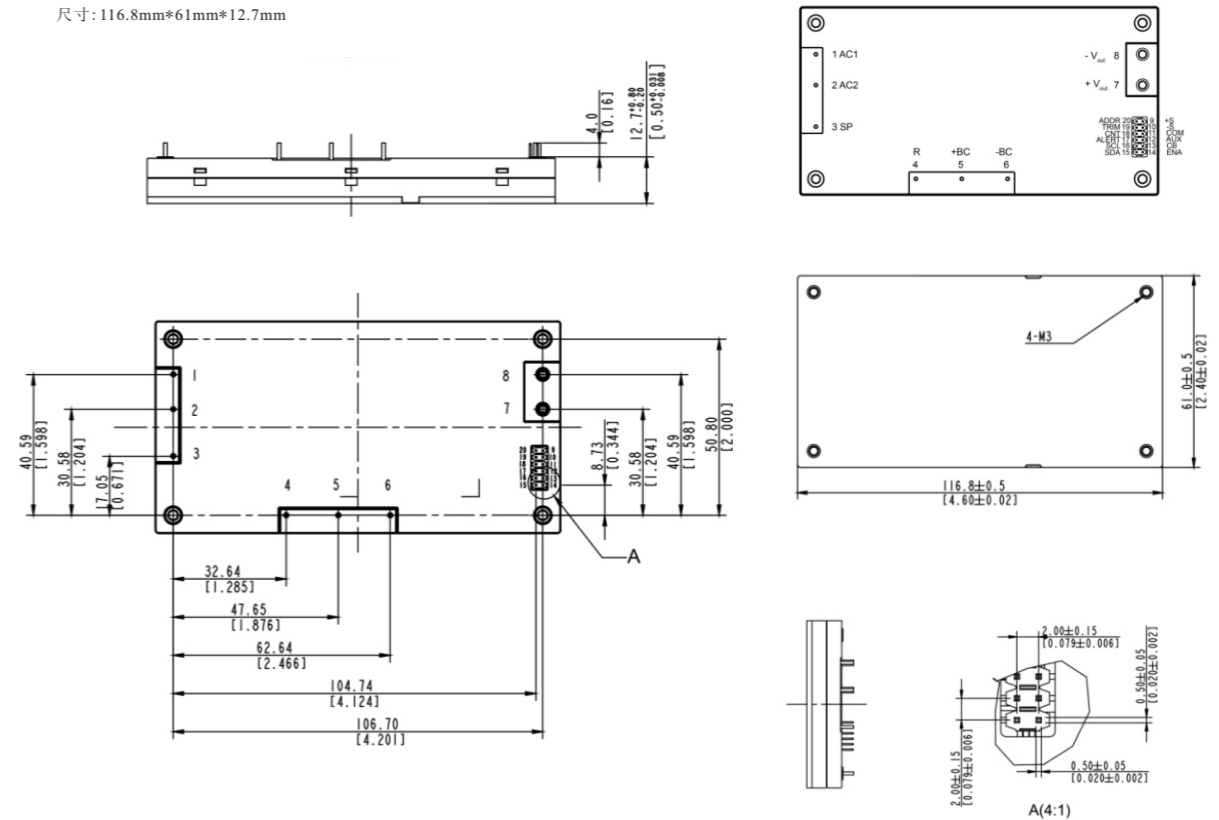
环境特性	最小	标称	最大	条件
工作温度	-25°C		+85°C	工业级
	-40°C		+85°C	军品一级(J1)
	-45°C		+85°C	军品二级(J2)代报告书
	-50°C		+85°C	军品三级(J3)代报告书
存储温度	-40°C		+105°C	
相对湿度	10%		90%	

### ◆ 产品选型

输出路数	型号	输入电压(VAC)	输出电压(VDC)	输出电流(A)	效率(%)
200W	NGAS200-220S5-GY	85-265	5.05	40	92
	NGA200-220S12-GY	85-265	12	16.6	92
	NGAS200-220S15-GY	85-265	15	13.3	92
	NGAS200-220S24-GY	85-265	24	8.33	92
	NGAS200-220S48-GY	85-265	48	4.16	92
300W	NGA300-220S12-GY	85-265	12	25	92
	NGA300-220S15-GY	85-265	15	20	92
	NGA300-220S24-GY	85-265	24	12.5	92
	NGA300-220S28-GY	85-265	28	10.7	92
500W	NGA500-220S24-GY	85-265	24	20.8	93
	NGA500-220S28-GY	85-265	28	17.8	93
	NGA500-220S48-GY	85-265	48	10.41	93

### ◆ 封装尺寸

单位: mm (inch)  
公差: ±0.30mm (±0.010inch)  
尺寸: 116.8mm\*61mm\*12.7mm



### ◆ 引脚功能

定义	1	2	3	4	5	6	7	8	9	10	11	12	13	14
单路	L	N	SB	R	+BC	-BC	+V0	-V0	+s	-s	com	aux	cb	ena
15	16	17	18	19	20									
sda	scl	alert	cnt	trim	addr									